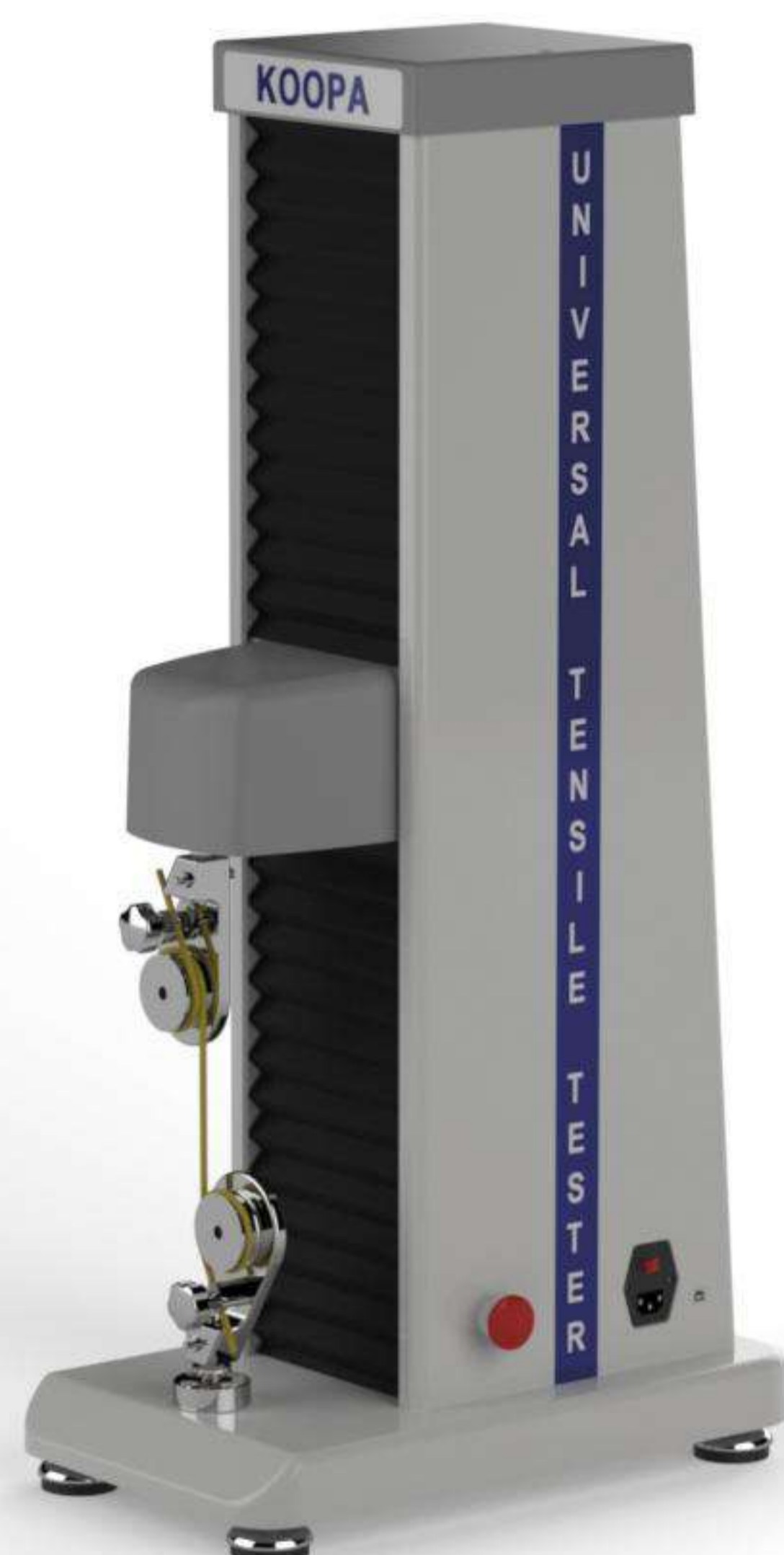


دستگاه تست کشش یونیورسال مدل TB500 اغلب برای کنترل کیفیت، بازرسی، آزمون فیزیکی، تحقیقات مکانیک، توسعه مواد و محیط تولید استفاده می‌شود. آزمون‌هایی که توسط این دستگاه اکثراً انجام می‌شوند در حالت کشش یا فشار است. آزمون‌های دیگر نیز مانند خمش، برش، قدرت اتصال، استحکام شکست، لایه برداری، پاره شدن، سیکلی و خمیدگی قابل پیاده سازی هستند.

از این دستگاه می‌توان معمولاً در کاربردها و صنایعی مانند لاستیک، پلاستیک، چرم، فلز، کامپوزیت، خط نایلون، پارچه، کاغذ، هواپیما، خودرو، بیومدیکال، الاستومر، بسته بندی، ساخت و ساز، سفت شدگی، برق، وسیله نقلیه و غیره بطور گسترده‌ایی برای تحقیق و توسعه و تولید استفاده می‌شود.



ویژگی‌ها:

- قابلیت پیاده سازی آزمون‌های کشش (Tensile Test)
- فشار (Compressive Test)
- انعطاف پذیری / خمش (Flexure / Bending Test)
- قابل استفاده برای کلیه مواد از قبیل فولادها، پلیمرها، لاستیک‌ها، سیم و کابل و انواع پیچ‌ها
- عملکرد کاملاً اتوماتیک و کاربری آسان
- بدنه مستحکم و مقاوم در برابر تنش‌ها و شوک‌ها
- حرکت پیوسته و برنامه‌ریزی شده در حین آزمون با استفاده از کنترلر پیشرفته با استفاده از میکرو کنترلرهای آرم
- استفاده از سنسورهای دقیق به منظور دستیابی به بهترین دقت
- دارای گیره‌های پنوماتیک جهت قرار دادن آسان قطعه کار در فک‌ها
- سرعت نمونه‌برداری از سنسورهای نیرو و افزایش طول برابر ۱۰۰ نمونه در ثانیه
- دارای بهترین سروموتور و بال اسکروهای تایوانی
- تعویض و نصب سریع و آسان صفحات فشار و فیکسچرهای خمش
- امکان نصب گیره‌های متنوع جهت کاربردهای گوناگون
- انواع فک‌ها برای قطعات تخت و مفتول‌ها که براحتی قابل نصب و جایگزینی هستند.

مشخصات فنی

ظرفیت	5KN
سرعت انجام آزمون	0.01 ~ 500 mm/min
حداکثر کورس حرکت	60cm
حداکثر ضخامت قطعه کار تخت	بسته به نوع گیره درخواستی
حداکثر قطر قطعه کار مفتول	بسته به نوع گیره درخواستی
دقت اندازه‌گیری نیرو	%0.01full scale
دقت اندازه‌گیری طول	0.5µm
ابعاد (ارتفاع×عرض×طول)	50x30x105cm
وزن	80Kg
ولتاژ ورودی	1Ph,220V,0.4KW